



A New Digital Agency

Who we are

私たちについて



TAKAHIDE MATSUOKA

CEO/Art Director

代表取締役CEO・アートディレクター

松岡 貴英

立命館大学経営学部卒業。2003年よりIMJ（現アクセンチュア）・電通CRX/CDC局・麒麟株式会社にてデジタルマーケティング領域を中心に18年以上のブランディング経験を持つ。

アートディレクター・プランナーとしてKDDI、日本コカ・コーラ、KIRIN、Microsoftをはじめ100を超えるクライアントのマーケティングを支援。戦略的なマーケティングと、グローバル水準のクリエイティブを強みとする。

2015年より麒麟株式会社CSV本部デジタルマーケティング部マネージャーとして、同社のCSV戦略・デジタルマーケティング戦略立案および「午後の紅茶」「KIRIN FIRE」「KIRIN METS」「生茶」「世界のKitchenから」「日本サッカー代表」などのマーケティング施策を実施。2020年よりNewAge D.C.株式会社創業、日本マーケティング学会・日本SDGs協会所属。

受賞歴：

ニューヨークフェスティバル国際広告賞

カンヌ国際広告賞 ウェブサイト部門シルバー

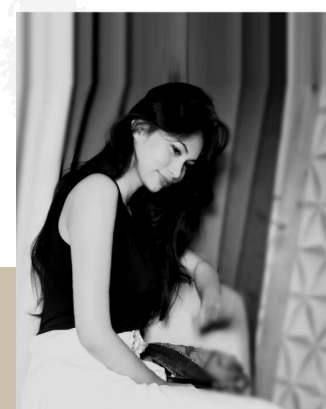
ADFEST Mobile Silver

第5回東京インタラクティブ・アド・アワード 銅賞 etc



ALEX YUSHCHENKO

CMO / Creative Director



CATHERINE.T

UX Designer / Director



SHOON MIYAMOTO

UX Designer / Director



EMIKO SONOYA

Planner / Director



WATARU ONO

Technologist / Ahigaru Inc. CEO



SYU SHOUJI

Photographer



JOJI KOROSAWA

Motion Designer / Next Level Studio llc. CEO

previous

next

What we Do

私たちが何をするのか

Divertise Creativity deliver
new value proposition
with you.

貴社のマーケティングを時代の最先端へ。

デジタル上の新しいサービスをデザインする。
 新時代のコミュニケーション・ブランドを創出する。
 私たちは新時代のデジタルマーケティングを支援し、
 社会に価値を創出します。



新時代のマーケティング全般を支援。新規事業の開発から、戦略・提案・開発・広告まで一気痛感に支援します。



What We Do

私たちのミッション

Global Website
グローバルサイト・多言語サイト

Global Branding
ブランディング・映像・CI/VI作成

ECsite
ECサイト制作

DX Support
DXデザイン支援

WEB制作やECサイト開発、WEB広告も最先端の手法、プログラム、デザイン、映像で開発いたします。

previous



next

Partner&Technology

パートナーとテクノロジー

弊社の強みは多国籍のテクノロジーや広告ツールの技術力を採用しています。
 SEOやECサイトに関しても常に最先端のプログラムを使用。
 EC分野ではShopifyをはじめパートナーとして、最新技術の活用を組み合わせ、
 低単価での開発を実現することが可能です。
 また、クリエイティブの開発でもChatGPTをはじめとした生成AIを活用します。

- 代理店パートナー
- 最先端テクノロジー
- 生成AIの活用

CMS/SEO	<p>WORDPRESS</p> <p>CMS Wordpress構築パートナー</p>	<p>ミエルカ。 SEO</p> <p>SEOツール</p>	<p>Figma</p> <p>コラボレーション開発ツール</p>
EC	<p>shopify</p> <p>Shopifyパートナー</p>	<p>EC CUBE</p> <p>EC CUBEパートナー</p>	<p>makeshop</p> <p>Makeshopパートナー</p>
AD	<p>Google Partner</p> <p>GoogleAD Partner</p>	<p>YAHOO! 広告 JAPAN</p> <p>Yahoo!広告 Partner</p>	<p>Meta</p> <p>Meta!広告 Partner</p>

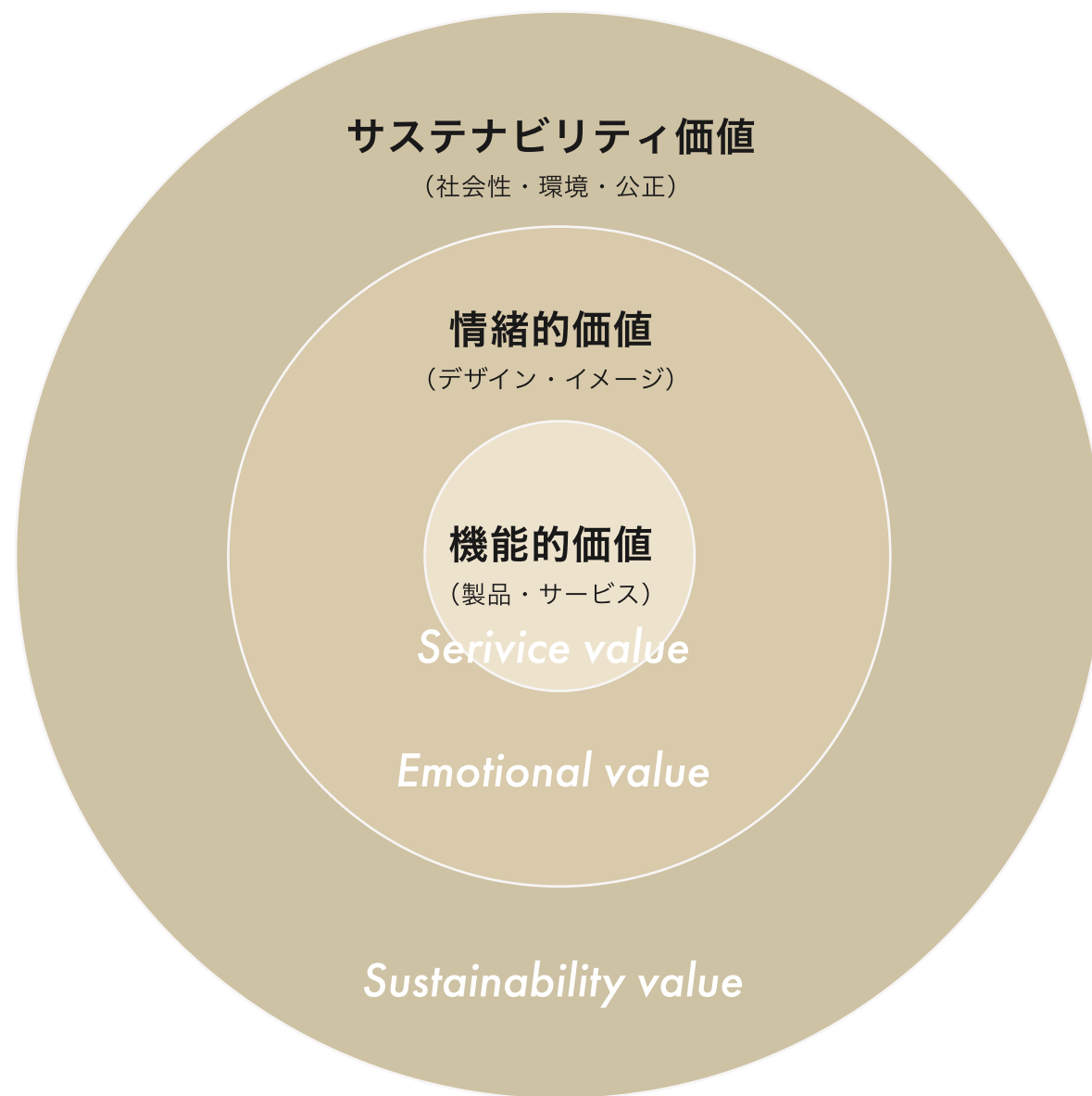
※ECサービスをはじめ、各社とパートナー契約もしくは販売代理店契約を結んでおります。

previous

next

Sustainable Brand Concept

サステイナブルなブランド構築



Brand Purpose

ブランドの3次元価値 (サステナビリティ)

We Believe Sustainable Brand Purpose

ブランドパーパスとは社会において「どのようなブランドになりたいか」「自社のブランドを通じて、どのような影響を与えていきたいか」など、ブランドの存在意義について考えることです。企業・団体・人の存在価値がブランドに直結し、製品やサービスの売りに貢献する時代になりました。ニューエイジ・ディー・シーではブランドを体験と捉え「サステナビリティ価値」「情緒的価値」「機能的価値」の「サステナビリティ価値」を重視したブランド3次元論をご提案いたします。持続可能なビジネス・サービス・マーケティングにこの理論を応用してブランドを創造します。

1. Sustainability Value

CSVの概念と持続可能なビジネスを追求することでブランド価値を高めます。SDGsの目標からブランド価値を創造します。

2. Emotional Value

自社メディア、コンテンツや広告などでサステナビリティ価値を生活者に共感してもらう。ファンになってもらう。

3. Service Value

サステナビリティ価値を反映した製品・サービスを実際に提供。イメージだけではなく行動でブランドを体験させます。

Digital Marketing Strategy

IMC統合型デジタルマーケティング戦略

BtoB
Account Based Marketing



統合型マーケティングコミュニケーション(IMC)でデジタルマーケティング戦略を策定いたします。

previous

next

Our Strength

私たちの強み

International branding & Marketing

国際的なブランド構築や、 多言語ツールの開発が得意です。

We specializes in international brand building and marketing promotion.

Website & EC

WEBサイトの構築などで、「古くなったからエイニューあるしたい。」などのご要望をいただくことが多いですが、それで本当に良いのでしょうか。弊社はWEBやECをパンフレットではなく”アプリケーション”として位置付けており、最先端のデザイン・コード・SEOなどを開発します。

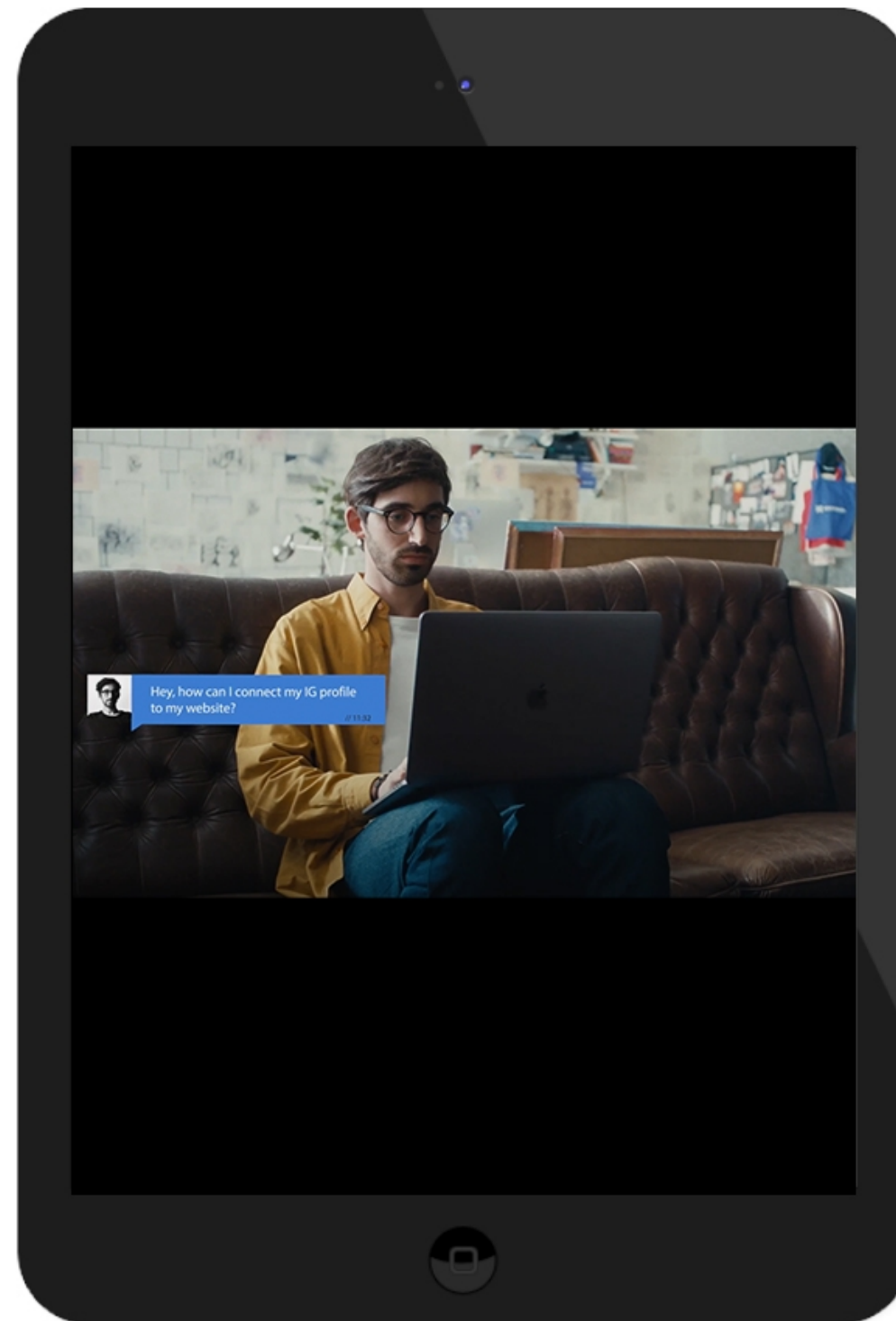
SEO/Advertisement

サイトの目的が集約やブランディングであるならば、大量の広告費を投下せず、小規模な形のWEB広告を利用することは如何でしょうか。

弊社は、複数の海外企業と事業提携しており、映像に関してはNEXT LEVEL STUDIOと業務提携。コーディングではASHIGARUと提携。翻訳に関してはAIでの翻訳および日本での実績が多々ある株式会社グローヴァさまと協業。単純に日本語を英訳するだけでなく、本体のサイトや映像での訴求も海外に対応した形でコンテンツの制作が可能です。



<https://nextlevel-studio.com/>



サイト構築と同様に多言語による映像開発。

previous

next

Digital Design

WEB Site

弊社はWEBサイト構築もプロジェクト型でオンライン定例MTGを開催し進行します。必要があれば撮影やタレントの起用などの初期のブランディングとシステム要件の整理を行い、クライアント様と協業しながらアジャイル型での開発を行います。

EC Site / System

ECサイトや集客も含めてSEO等が重要な場合には戦略の部分からコンサルティング致します。大規模なECのシステムからバックエンド、広告などの集客も統合型で提案可能、運用に関しても並走させていただきます。

APP / IoT

IoTやメタバース、VR/ARを活用した先進技術の開発やオフライン上でのIoTの開発も可能です。海外のプログラマーの起用やオフショアパートナーによる最先端のテクノロジー開発にも挑戦可能です。

Planning&Strategy

UX・UI Design

Development

Approach

Consulting&Planning

サイトコンセプト定義、企画

Branding&Design

CI/VI開発、UX/UIデザイン開発

Development

プログラム、システム開発、バックエンド開発

Output

- ・ヒアリングシート
- ・企画書、SEO対策、広告案
- ・サンプルサイトデザイン

- ・デザイン案
- ・CI/VI
- ・サイト構成 (UI)

- ・WEBサイト、アプリケーション
- ・WordpressなどのCMS
- ・DBや各種APIでの動作

1・2週間

2週間~1ヶ月

2週間~2ヶ月

Planner/Director

UX/UI Designer

SE/Programer

※サイト規模やシステム工数によってメンバーは変更致します。

previous

next

ServiceDesign · DX

新規事業開発 · DX支援

Future Scenario / Reserch

検討しているコンセプトをユーザー、ビジネス、技術的な観点で検証しながら、サービスをどこから具体化していく、どんなロードマップを描くかを検討するためのプロセスを提供します。

Concept Ideation

アイデーションを行い、サービスコンセプトの抽出、仮説、ソリューションをチームで協力して行います。UXの部分とハイレベルコンセプトを策定し実現可能性検証を行います。

PoC: Prototype

アイデーションでのアイデアを実際のサービスの検証として簡易的にプロトタイプを開発します。UIの検証やデザイン性の検証、ユーザビリティや実際のユーザー操作検証などを行い、実施への検討をお願いします。

Market Discovery

Solution Design

Development

Approach

Market&Business Reserch

課題抽出や将来予測、注力領域を検討

Solution Ideation

アイデアエーション実施

Development

プロトタイプ開発、Concept検証

Output

- ・マクロ環境分析
- ・内部環境分析
- ・未来シナリオ調査

- ・アイデアエーション実施
- ・事業企画

- ・プロトタイプサービス (WEB,APP,IoT)
- ・実現可能性検証結果
- ・ユーザーアンケート実施

1ヶ月

2週間~1ヶ月

2週間~2ヶ月

Planner/Resercher

Member · UX/UI Designer

SE/Programer

※新規事業、サービスの内容やバックエンドの開発によってメンバーは変更致します。

previous

next



Project Portfolio

Impact



Creating Shared Value

What is CSV?

Creating Shared Value

Creating shared value is the practice of creating economic value in a way that also creates value for society by addressing its needs and challenges as the next driving force for growth.

* A concept proposed by Professor Michael E. Porter and Mark R. Kramer of Harvard University in 2011.

To achieve the growth with society

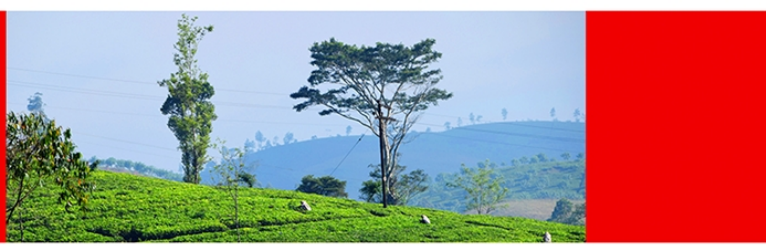
Kirin Group will continue to create social and economic value together with all of its stakeholders and work to grow sustainably with society. To achieve this, we will first identify social issues that need to be solved and then address those issues as a group based on a specific action plan.



[The Origin and Progress of CSV Management >](#)

Key Issues addressed by Kirin Group

We have identified the important themes that will enable us to sustainably exist and grow in the future as a part of society.



Website *Global Web Site*

WEBサイト開発事例

飲料情報を排除し、CSV情報を中心とした サステナブルなブランドWEBサイトへ。

- 日本語
- 英語

世界中の投資家や、グループ会社、ステイクホルダーへのKIRINの情報を配信するWEBサイトをリニューアル。「Feel the sustainability」をコンセプトにKIRINの社会貢献を訴求。



新CI「よろこびがたぐ世界へ」を全面に。

Client **キリンホールディングス株式会社**

- Mission
- ・ビールのイメージを払拭したKIRINらしいブランディング。
 - ・わかりやすい英語の表記と、英文ライティング。
 - ・スマートフォンでの閲覧を意識したUX/UIの開発。

- Result
- ・これまでの日系のイメージからグローバルカンパニーブランドへ。
 - ・月間PVで125%の伸長。採用活動での好感度を250%向上させている。

<https://www.kirinholdings.com/en/>

Website *Global Web Site*

WEBサイト開発事例

ハワイを中心に沖縄にも展開する5つ星ホテル「ハレクラニ」ホテルのブランディング

日本語

英語

ハレクラニホテルは、ハワイ州オアフ島にある高級リゾートホテルで、その名前はハワイ語で「天国の家」を意味します。ワイキキビーチ沿いに位置し、絶景の海やダイヤモンドヘッドを望むロケーションが魅力です。高級感とホスピタリティに定評があり、優雅な雰囲気と卓越したサービスで知られています。宿泊施設やダイニング、スパなどが充実しており、特にカップルやハネムーン客に人気があります。

ハレクラニ沖縄のブランディングから、グローバルサイトのリブランディング、SEO改善、システム開発を担当させて頂きました。

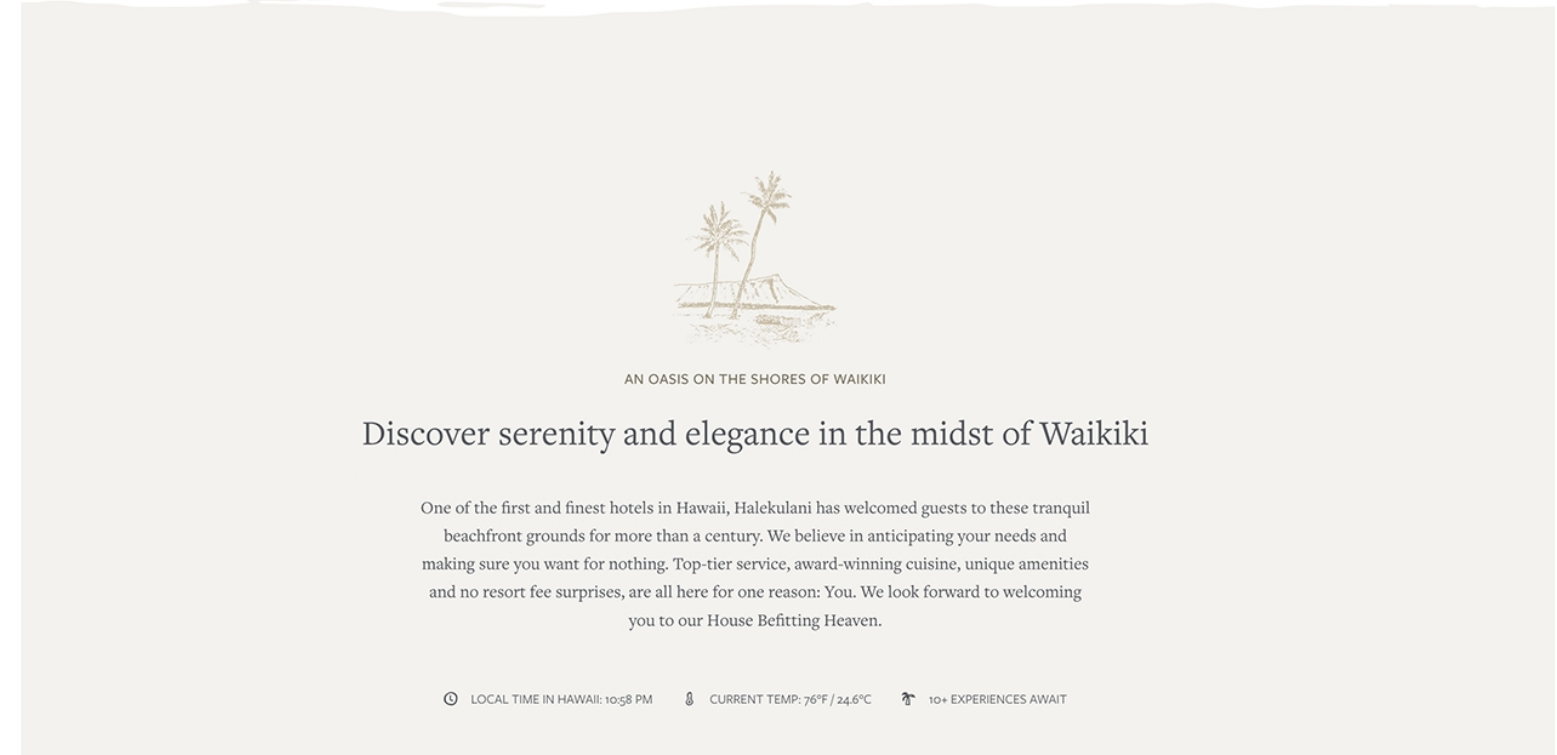
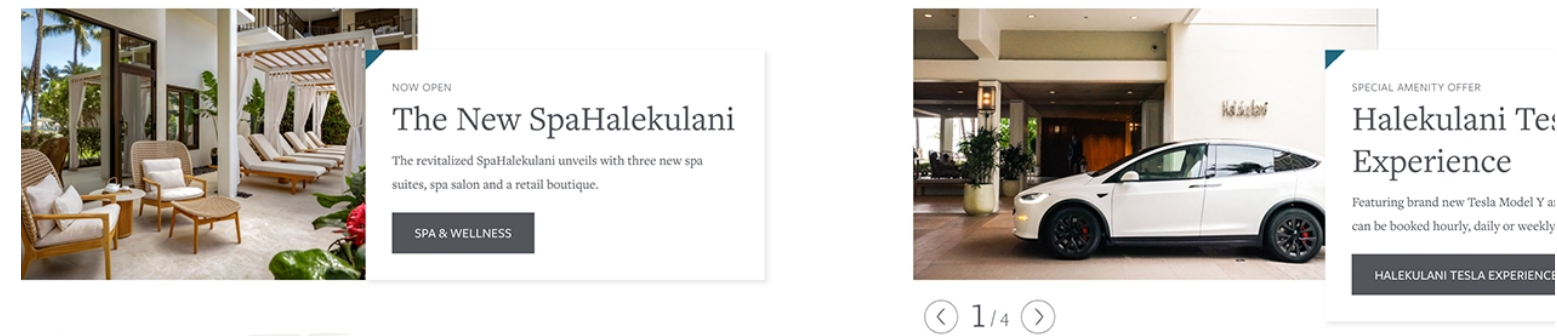
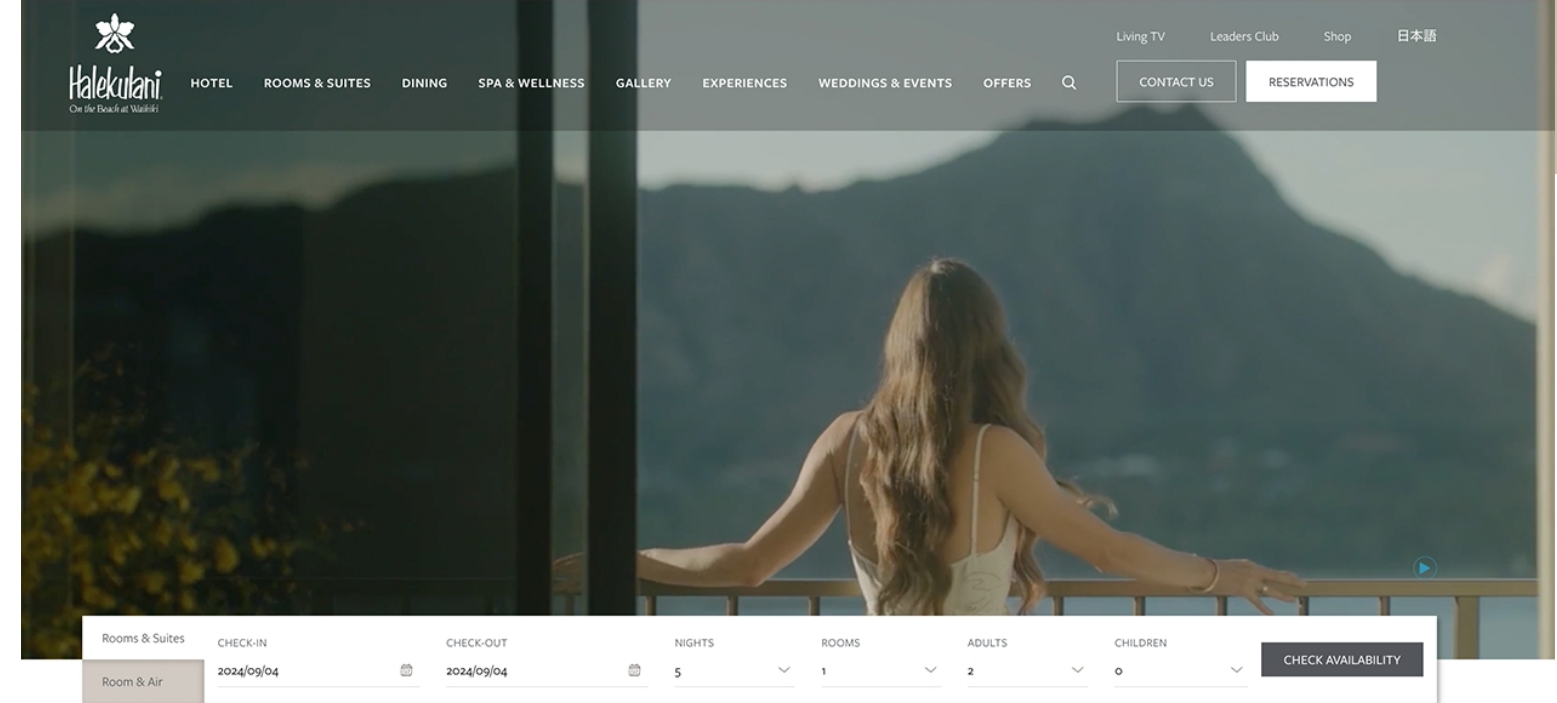
Client **Halekulani Corporation**

- Mission
- ・コンセプト「天国の家」の再定義。
 - ・5星ホテルの持つラグジュアリーな表現と国際的なWEBサイト
 - ・英文でのコピー開発と、ハレクラニ沖縄の撮影

- Result
- ・宿泊申し込み数112%増加。
 - ・WEBブランディングによって、顧客の満足度やブランド価値の向上。

<https://www.halekulani.jp/>

<https://www.halekulani.com/>



previous

next

Website *Global Web Site*

WEBサイト開発事例



採用広告代理店 Faith.Inc. ブランディングおよびWEBサイト構築。

日本語

英語

埼玉県大宮市で採用広告支援を行う、Faith.Inc.

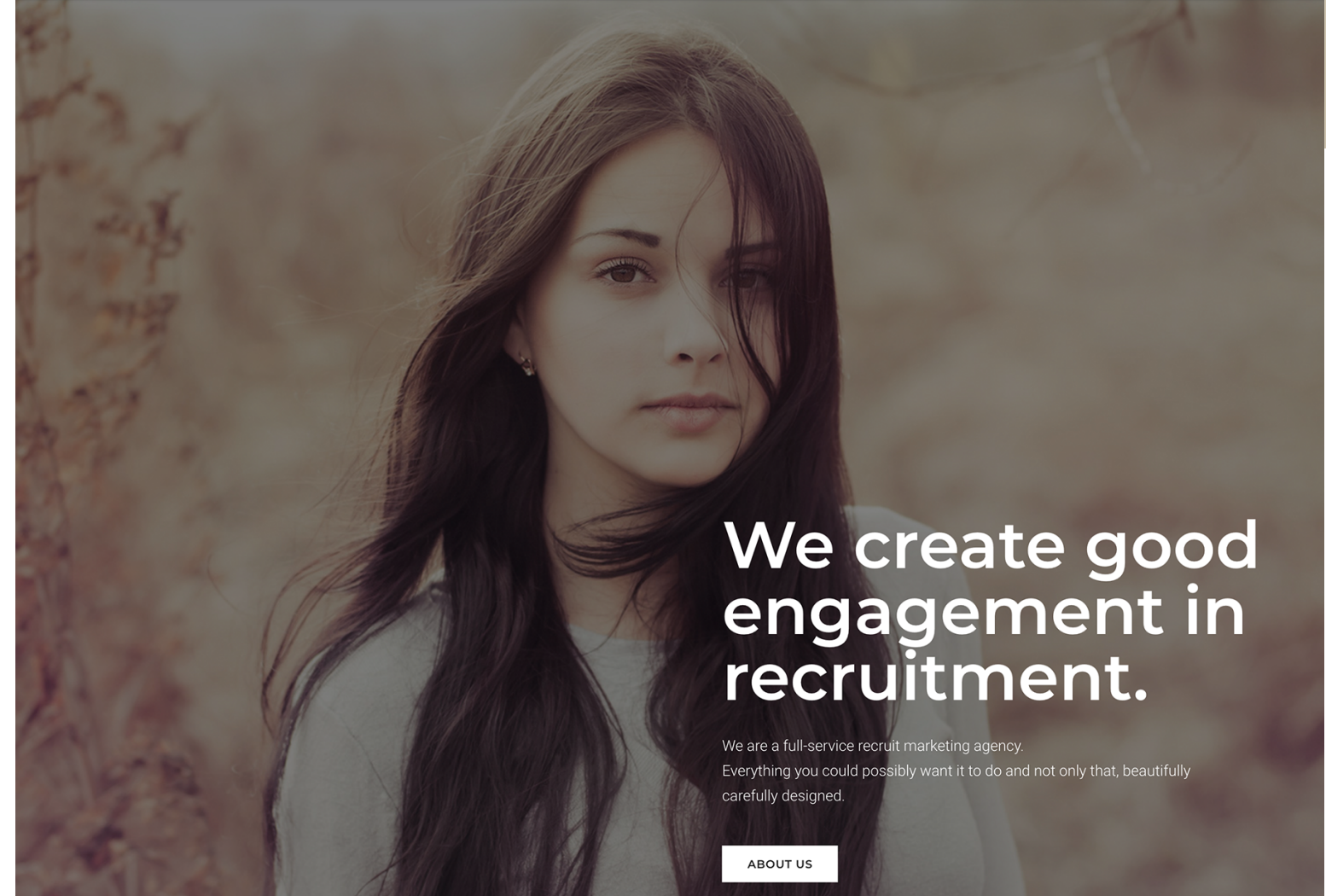
事業の立ち上げのタイミングで、直接代表からご依頼いただき、CI/VI、WEBサイトでのブランディングを行う。グローバルで女性が活躍する環境を目指しており、初のWEBサイトだったこともあり、全てブランディングを行う。

WEBサイトの印象は好評で、同社への応募数はゼロの状態から月間30-50人の応募に増加。5名採用を行う。

Client Faith.Inc.

- Mission
- ・事業の立ち上げでWEBが無い状態。
 - ・採用ブランディングで女性とグローバルがコンセプトだが、CI/VIの作成。
 - ・採用で困っている小規模企業へ、ブランドからアプローチ。

- Result
- ・自社採用活動0の状態から、月間30-50人の応募。
 - ・WEBブランディングによって、顧客の信頼度を獲得。



We create good engagement in recruitment.

We are a full-service recruit marketing agency. Everything you could possibly want it to do and not only that, beautifully carefully designed.

ABOUT US

OUR SERVICE

WE OFFER RUCRUITMENT MARKETING SERVICES

> ADVERTISING

> MARKETING

> CONSULTING&TRAINING;

> CREATIVE



RECRUITMENT ADVERTISING

各社大手求人メディアを活用した求人広告の掲載をご支援。

フェイス株式会社は採用広告のプロフェッショナルです。人材業界・求人メディアを熟知した経験のあるスタッフが広告の掲載に関するターゲット選定から最適な掲載メディアをご提案させていただきます。

- ターゲット選定・コンセプト策定
- 媒体メディア・コミュニケーションプランのご提案
- 取材・撮影・デザイン・原稿制作
- 掲載後の運用支援及びコンサルティング

previous

next

Website Local Site

WEBサイト開発事例

福岡県新行橋市を代表する病院の採用ブランディング&スマートフォン対応。

日本語

社会医療法人財団 池友会 新行橋病院（しゃかいりょうほうじんざいだん ちゅうかい しんゆくはしびょういん）は、福岡県行橋市にある医療機関です。社会医療法人財団池友会が運営する民間病院であり、2010年4月1日に地域医療支援病院の承認を受け、2010年5月14日付で京築保健医療圏（行橋市、豊前市など2市5町）の災害拠点病院（地域災害医療センター）の指定を受けた。

若い世代からのスタッフ採用が課題で、WEBサイトから実際の若手を登場させる親しみやすいブランドに変革。「Make the Future with Mindful Medical.」をコピーとして現地での写真撮影も行う。

Client **社会医療法人財団 新行橋病院**

- Mission
- ・WEBサイトが古く、顧客・採用で応募でイメージの弊害があった。
 - ・若手スタッフと協議してコピー、写真開発。
 - ・以前のサイトがスマート対応されておらずクレームが多い。

- Result
- ・採用での応募者増、180%。社内スタッフの好感度向上350%。
 - ・スマートフォン対応で問い合わせの現象や顧客からの好評の声多数。

<https://www.shinyukuhashihospital.or.jp/>

Make the Future with Mindful Medical

心ある医療でその先の未来を創る

体と心を治すことは簡単ではない。
最新の技術と知識では治らないものもある。
患者様の日々の暮らしがより健やかで、明るい未来へ
私たちは心ある医療に向き合います。

当病院への目的を選択

Purpose Navi



外来受診の方



入院される方



救急外来の方



健康診断・人間ドック



病院紹介

交通ア



新型コロナウイルス感染症対策に関するお知らせ



未来を見つめる、安心と信頼のケア
回復期リハビリテーション
♥ ネット
<https://kaifukuki.doctorsfile.jp>

新行橋病院公式
Instagram
研修医/薬剤部

お問い合わせは下記電話番号まで
0930-24-8899
今すぐ、お電話ください！



医療連携室

Regional Medical Collaboration Room



Website *Global Web Site*

WEBサイト開発事例

グローバルに展開する日系企業 CDREコ・ムーブメント様リブランディング。

日本語

英語

PCやスマートフォンのデジタル機器のリユース商品化業務を一気に引き受けるBPOサービスを中心に、お客様の課題解決に貢献しているCDREコ・ムーブメント。以前のサイトは古く、デザインもよくなかったので全く海外からの問い合わせがなかった。

最先端の技術やロボティクスを扱い、海外から顧客獲得を目的に英語版も含めたロゴ以外のリブランディングを実施。

最先端でエコなWEBサイトへとリニューアルし、社内でもご好評頂いている。

また、新卒採用の応募増加や、営業も含め海外からの問い合わせ数の増加している。

Client **株式会社CDREコムーブメント**

- Mission
- ・グローバルブランディングを実施。
 - ・最先端技術とエコの表現の同期。
 - ・UX/UIを海外のサイトに近い形にし、日本語・英語でも違和感のないサイトへ。

- Result
- ・SEO対策実施。PV増加率350%。（月間）
 - ・採用や、既存社員へ社長の理念や経営戦略理解度も向上した。

<https://www.cdrem.co.jp/>



Circular Economy as a Service

We are CDR Eco-Movement.



自動再商品化装置「C-DreAm」



AI自動グレーディングシステム



企業情報



採用情報

Corporate Philosophy

Circular Economy as a Service

Specialists in Circular IT Assets & Services の実現を目指して。Recycle（再利用）からCircular（循環型）の社会に貢献します。

IoT・AIを始めとする最先端テクノロジーやデバイスによって私たちの暮らしは劇的に変化しています。PC・スマートフォン・サーバー・通信機器なども、数年で古くなる現代では、そうしたデバイスの廃棄による環境への配慮や、リサイクルでの資源再活用が推進されてきました。

私たちCDREコムーブメントはそうしたビジネスBPOをご提案・ご支援し、未来の社会に向けて価値創造の最大化を目指しています。

[Read More](#)



previous

next

インドネシア バリ島生産の サステナブル商品販売EC。

日本語

英語

8ヶ国語対応

Sustainable(サステナライフ)は、サステナビリティを提唱したブランドで全ての商品をバリ等で生産し、世界へ販売しています。食器・カトラリー・コスメなど現地の自然と共生した製品を販売し、年商4,000万程度の売り上げのECに。

商品開発から、EC戦略、集客施策まで一貫してマーケティング実施を行う。

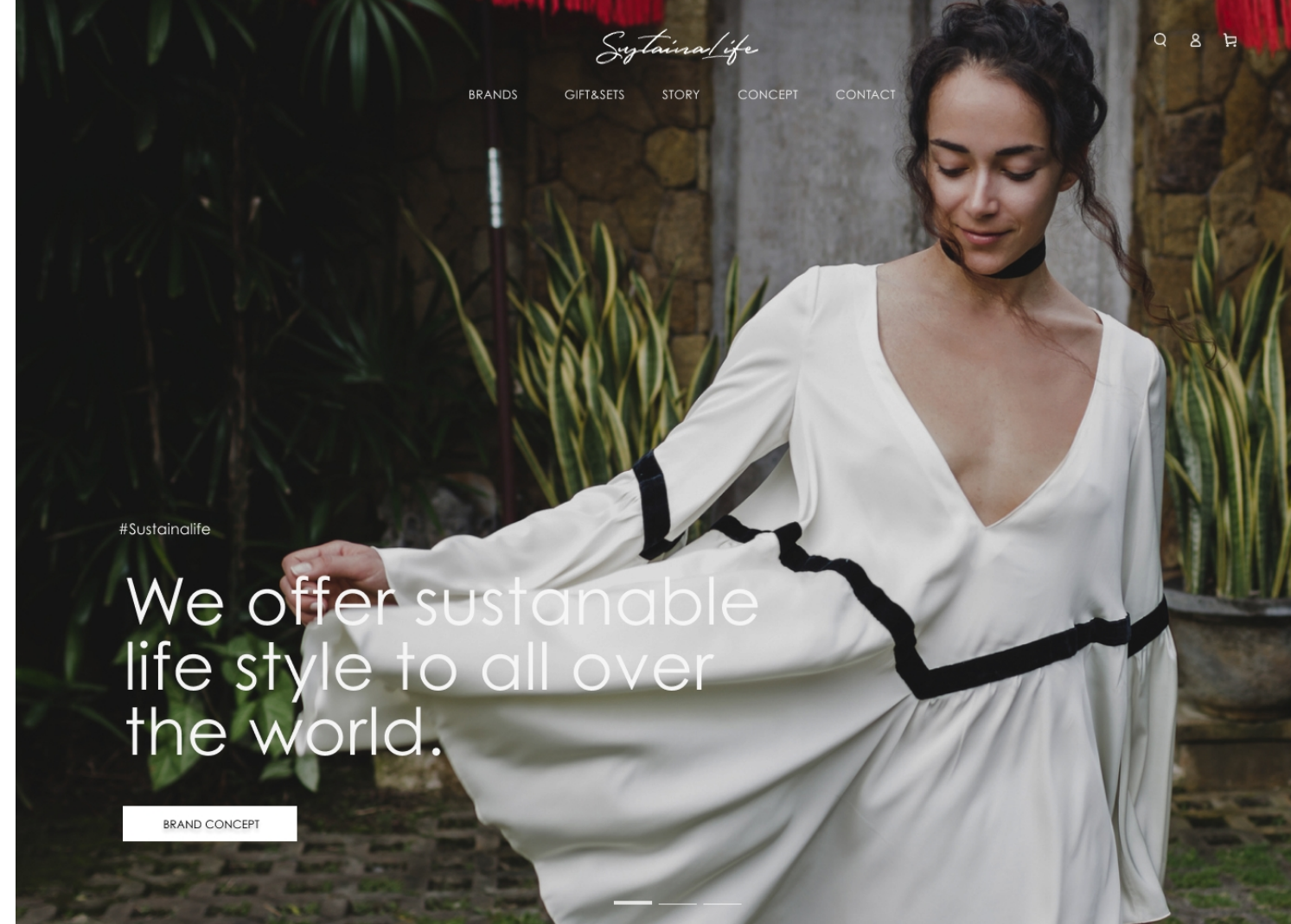
Shopifyを活用して開発しており、プラグインを活用した多言語対応ECとして日本のみならず、アメリカ、ヨーロッパ市場へ展開しています。

Client **Ballism / NewAge D.C. inc**

- Mission
- ・サステナブルブランド商品開発・EC
 - ・日本人以外にもヨーロッパ市場に対してアプローチ。
 - ・8ヶ国語対応したECサイトの開発。

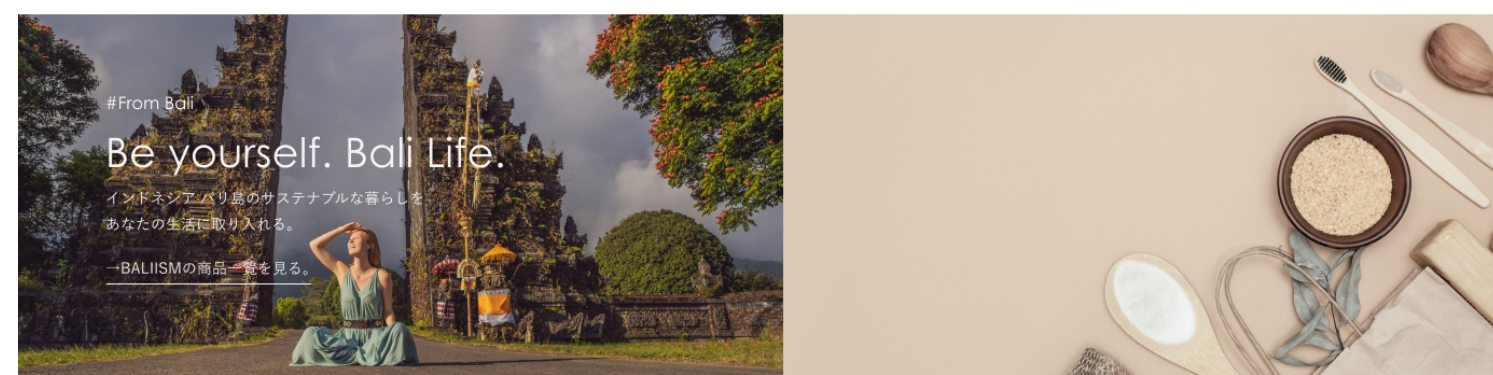
- Result
- ・サステナブル商品としてGoodDesign賞を獲得。
 - ・売り上げの30%程度が日本以外の海外。

※現在リニューアル開発中。



Sustainable life style

毎日の暮らしの中で、自分らしく生きたい。自然環境の中で暮らしたい。
サステナライフは世界中のサステナブルな暮らしの商品をお届けするブランドです。



BALIISM

- eco friendly
自然環境に優しく、エコフレンドリーな厳選された商品を。
- Global Brand
海外の知られざるブランドをセレクトしてご紹介。
- Recycle
リサイクルや自然・地球環境に配慮した商品のみ取り扱い。
- Authorized Retailer
Shopify認定パートナーであなたの個人情報や宅配も安心・安全に。

previous

next

スチールシェルフECのブランディング。 動画・スチールの撮影も。

日本語

英語

stiiiii (スチール) は、「仮設」をコンセプトにした状況の変化にフレキシブルに対応するファニチャーブランドです。空間に合わせてカスタマイズしやすく、多目的に使えるシンプルなスチールシェルフです。棚板を入れて本やファイルの整理に、ハンガーバーやミラーを取り付けてクローゼットのようにご使用いただけます。連結して増やしたり、空間次第で減らしたり、増減の調整も可能です。ポールの突っ張りで固定するので、内装を傷つけずに設置することができます。

Client **株式会社 新和**

Mission

- ・フレキシブルに対応するファニチャーブランドを表現。
- ・グローバルでの販売も想定したEC。
- ・KGI年間売り上げ3,000万

Result

- ・年間売り上げ6,500万のECに2年で成長。
- ・動画と写真によりシンプルな機能性を訴求。

<https://stiiiii.com/>



Products

shelf



box



leg



ECsite

Local EC Site

ECサイト開発事例

THE NORTH FACE Camp Store. ブランディングと、機能性を併せ持つEC。

日本語

英語

THE NORTH FACE 1960年代にアメリカ・サンフランシスコでダグ・トンプキンスにより創業された世界的アウトドアメーカーです。ブランドの名前が示すように、険しい北壁を登攀するのにも耐える優れた製品であることは当然ながら、シャープでデザイン性にも優れており、多くの方に愛されています。CAMPはメディア機能を兼ね備えるキャンプのバーチャルフラグシップストアです。THE NORTH FACE CAMPでは、人々の冒険を後押しする、新たなキャンプスタイルを提唱します。

Client **Goldwin**

Mission

- ・ THE NORTH FACEのブランド理解。
- ・ グローバルや外国籍も意識したデザイン、機能、コンテンツ
- ・ メディアコンテンツ、「Magazine」の開発も。

Result

- ・ 月間PV35万程度
- ・ magazineコンテンツの登録者が半年で、10万人以上。

<https://www.goldwin.co.jp/tnf/camp/>



Online

Camp Store

Product Category

ギアの選定の仕方、キャンプを行う際の楽しさや快適さは大きく異なります。行く場所、人数、そしてそれぞれの好み。さまざまな要素を考慮しつつ、最適なギアを見いだすことも、キャンプの楽しみのひとつです。ここでは、テント&タープ、ギア、アパレル&フットウェアと、プロダクトを3つのカテゴリーに分けてご紹介します。多様化するキャンプシーンや用途、そして嗜好にフィットするプロダクト探しにお役立てください。

Tent & Tarp

Lander, Eva, Nebula Tarp

詳しく知る

商品一覧を見る

previous

next

AOcompany

JAPANESE | ENGLISH | CHINESE | Contact

Build your brand equity.
We are a Tokyo based property agent.

Kita-Aoyama community development

JAFS

JAFSとは | 活動内容 | あなたにできること | 最新情報 | お問い合わせ

・寄付する | ・会員になる

生命の水
うるおす未来

水支援から地域を支え、貧困をなくす

娘に安全な水を飲ませたい
ネパールのゴマ・ブジネルさんのストーリー

教育里親になる
アジアの子どもたちの里親になって、成長を見守ってください。

トルコ地震
緊急支援募金
のお願い
被災した皆様の人の
生活を守る

PROMASTER ANNIVERSARY SPECIAL SITE

CITIZEN
BETTER STARTS NOW

JAPANESE (日本語)

プロマスター35周年
PROMASTER 35th ANNIVERSARY

GO BEYOND

想像の
その先へ。

BRAND MOVIE
PLAY MOVIE

H A A

こころと身体に、
深呼吸を。

すべての
商品を見る

H A Aについて
商品一覧
ブランドストーリー
ジャーナル

LIKE

グループサービス | 企業情報 | サステナビリティ | IR・投資情報 | 採用情報

LIKE ライクキッズ
子育て支援サービス

Sustainable Company
さまざまな「人」と社会に貢献し
サステイナブルな未来を目指します。

竹 HAKONATURE

JOURNAL | TOUR/EVENT | SPOT | ABOUT | HAKONATURE BASE | MEMBERS | NEWS

HOME FOREST

イベント開催のお知らせ/
暮秋の自然に、結れる。HOME FOREST

Q | 検索 | JA | JPY

すべての
商品を見る

KOYUDO

ブランドで選ぶ | カテゴリで選ぶ | 見聞録について | 熊野筆について | お知らせ

ユイイツムニ

KUMA
NO_
FUDE

伝統ある「熊野筆」

協和ファーマケツカル株式会社

ONE and ONLY
We offer Global Healthcare Innovation from Toyama.

CSV Movie

私たちは、富山から生まれた
グローバル医薬品原薬メーカーとして、

+8
Gallery & Studio



MC Helthcare Future Vlsion 2030



Robert Half movie



Osaka Convention & Tourism Bureau



To the world beyond. Salesforce

EARTH COMPANY

EARTH COMPANY CI/VI

Carry me

CARRY ME CI/VI

f

FAITH.inc CI/VI

+8

Gallery & Studio

+8 Gallery&Studio CI

previous



next

Our Clients

私たちのクライアント

KIRIN



DIAGEO

EARTH COMPANY



Coca-Cola



企業規模やに関わらず、中小企業さまのビジネスもご支援させていただいて
おります。お気軽にご相談ください。

contact@newagedc.net

Thank you for reading!

NewAge D.C. Inc. | ニューエイジ ディー・シー株式会社

URL <https://www.newagedc.net>



代表取締役 松岡 貴英

設立年月日 2020年7月15日

所在地 〒150-0046 東京都渋谷区松濤1-28-2

連絡先 Tel. 03-6555-4226 / Mail: contact@newagedc.net

主な事業内容：グローバルブランディング、デジタルマーケティング

Web/IoT/APP/EC 各種デジタル企画・開発・運営・自社サービス

業務提携: NEXT LEVEL STUDIO / ashigaru